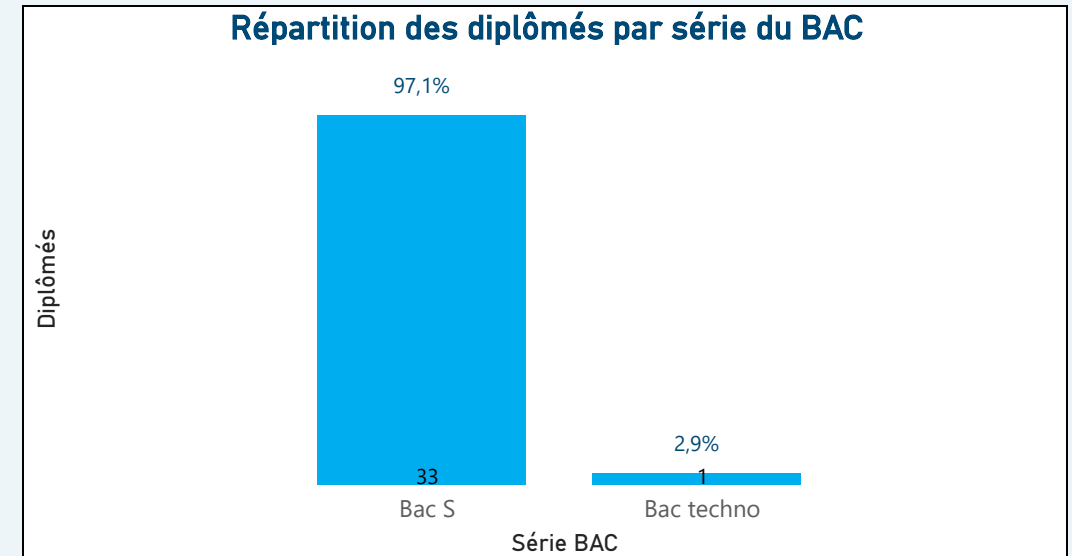
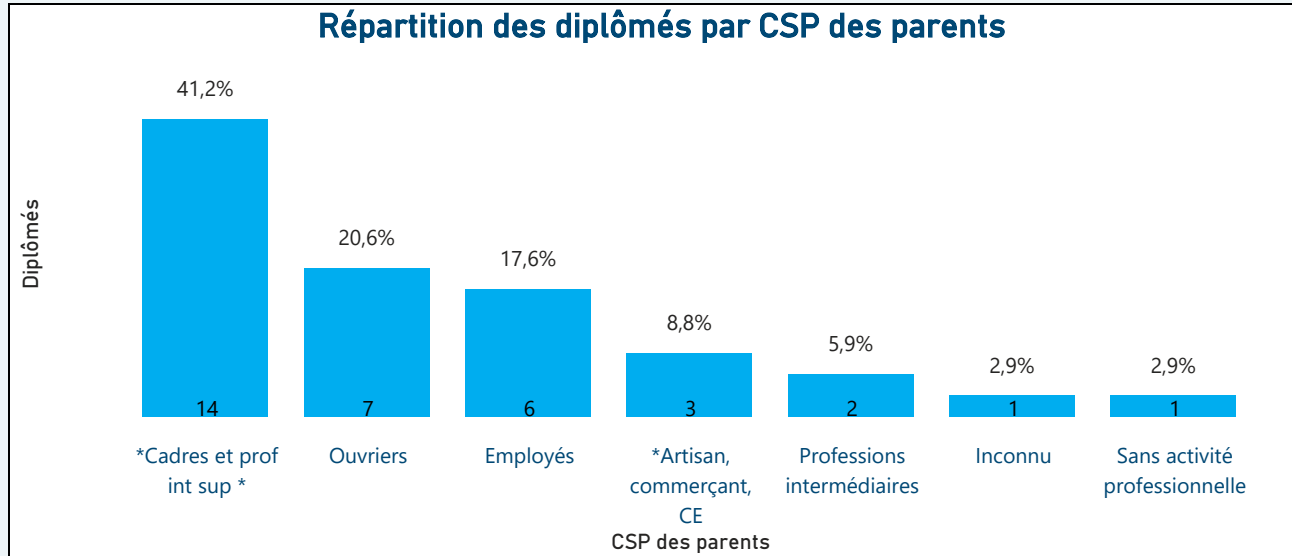


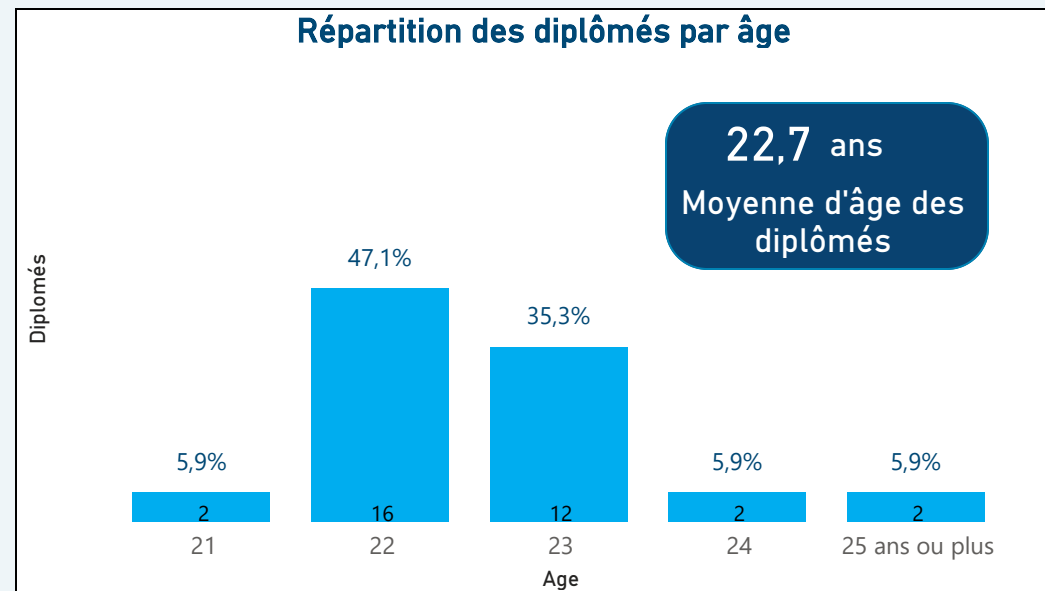
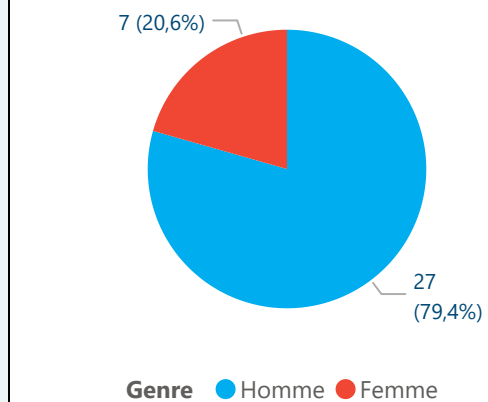
PROFIL DES 34 DIPLÔMÉS



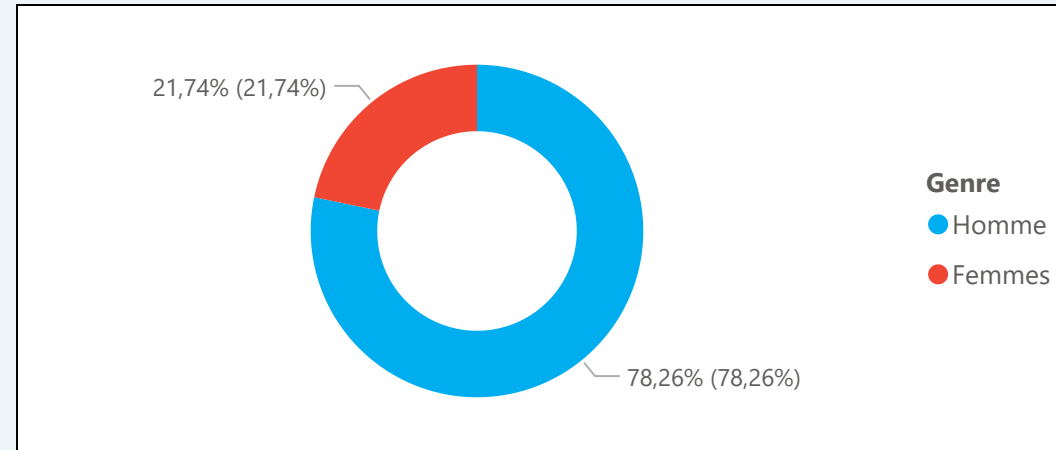
*Cadres et professions intellectuelles supérieures

*Artisans, commerçants, chefs d'entreprise

Répartition des diplômés par genre



Répartition des répondants par sexe



Situation de l'ensemble des répondants au moment de l'enquête



Diplômés ayant déjà occupé un emploi : 23

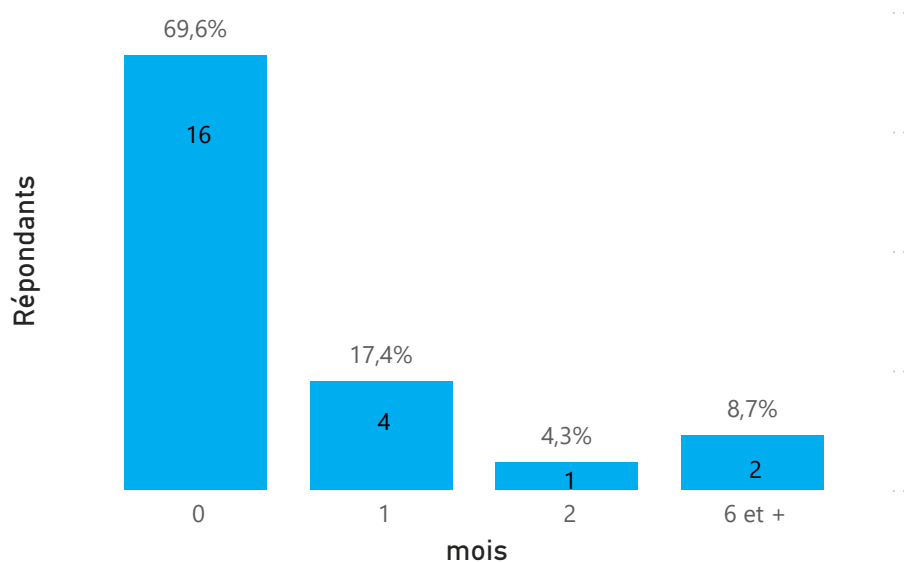
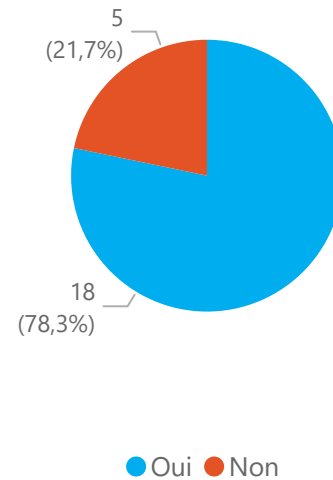
(que ce soit l'emploi actuel ou non)

0 mois

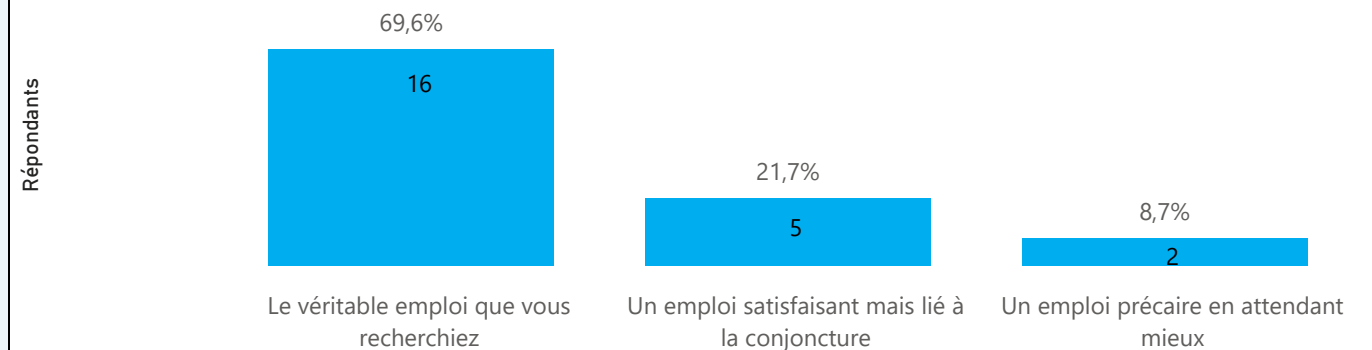
 Temps médian avant
premier emploi

0,9 mois

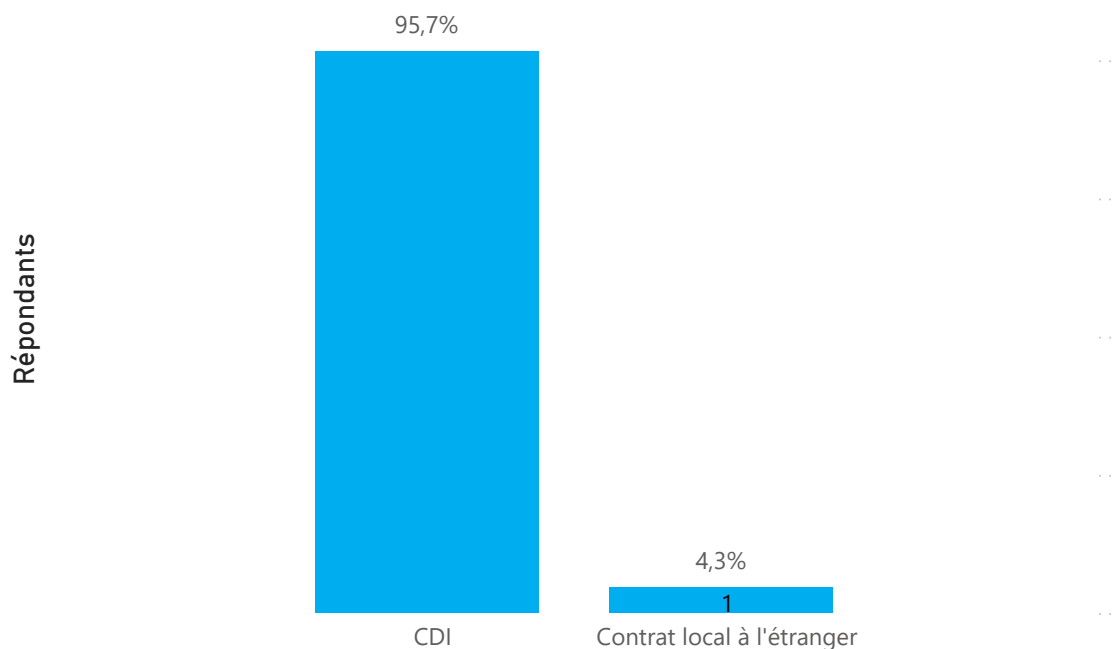
 Temps moyen avant
premier emploi

Combien de temps avez-vous mis pour trouver votre premier emploi ? (en mois)

Diplômés en emploi au moment de l'enquête : 23
S'agit-il de votre 1er emploi depuis votre sortie d'école ?

Par quel moyen avez-vous trouvé cet emploi ?

Par quel moyen avez-vous trouvé cet emploi ? (groupes)	Répondants	%
Stage de fin d'études	11	47,8%
Réseaux sociaux professionnels (Viadeo, LinkedIn)	7	30,4%
Relations personnelles	2	8,7%
Site Internet spécialisé dans l'emploi (Apec...)	2	8,7%
Démarché par un chasseur de têtes	1	4,3%
Total	23	100,0%

Cet emploi représente-t-il pour vous :


Quel est le statut d'emploi ou le type de contrat de travail de votre emploi



Quelle est la taille de l'organisme pour lequel vous travaillez

Taille	Répondants	%
De 10 à 19 salariés	2	8,7%
De 50 à 99 salariés	4	17,4%
De 250 à 499 salariés	1	4,3%
De 500 à 1 999 salariés	2	8,7%
De 2 000 à 9 999 salariés	5	21,7%
De 10 000 à 49 999 salariés	6	26,1%
50 000 salariés et plus	3	13,0%
Total	23	100,0%

Salaires brut annuel à l'embauche en France (hors primes)*

Salaires annuels	Diplômés	%
45k et plus	1	6,7%
Entre 40k et 45k	3	20,0%
Entre 35k et 40k	8	53,3%
Entre 30k et 35k	1	6,7%
Moins de 30k	2	13,3%
Total	15	100,0%

*Non réponses:
3

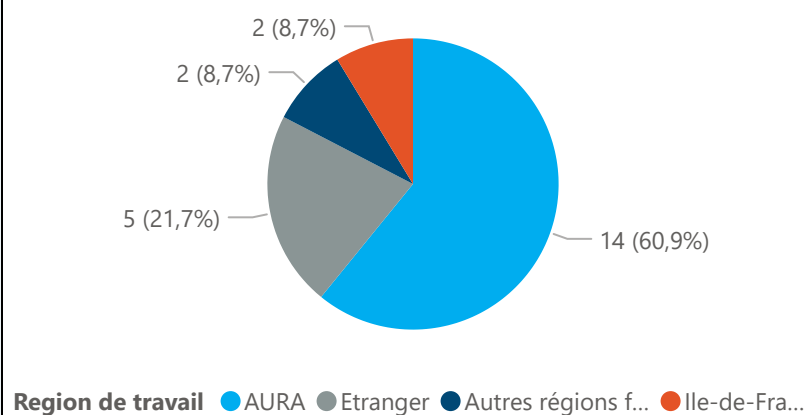
38,00K €
Salaires médians
annuels (hors primes)

40,50K €
Salaires médians
annuels (primes incluses)

Qui est votre employeur ?

Employeur	Répondants	%
Une entreprise privée	22	95,7%
Une entreprise publique (La Poste, SNCF, EDF...)	1	4,3%
Total	23	100,0%

Dans quelle région exercez-vous ?



Dans quel pays exercez-vous ?

Pays	Répondants
Suisse	2
Canada	3
Total	5

Part de cadres
82,6%

Secteur d'activité de l'employeur

Quel est le secteur d'activité de l'organisme pour lequel vous travaillez ?	Diplômés	%
Activités informatiques et service d'information	8	34,8%
Industries des technologies de l'information, Entreprises de Services Numériques	8	34,8%
Industrie automobile, aéronautique, navale, ferroviaire	2	8,7%
Arts, spectacles et activités récréatives	1	4,3%
Commerce / Distribution	1	4,3%
Industrie pharmaceutique	1	4,3%
Institution financière/Banque/Assurance	1	4,3%
Métallurgie et transformation des métaux	1	4,3%

Total 23 100,0%

Intitulé de l'emploi occupé

Quel est l'intitulé détaillé de l'emploi que vous occupez actuellement ?	Diplômés
Analyste développeur	1
Associate Lead Programmer	1
Consultant en développement Web	1
Développeur	1
Développeur DevOps	2
Développeur fullstack	1
Développeur Généraliste Junior	1
Ingénieur consultant	1
Ingénieur d'études et de développement	1
Ingénieur développement et Natural Language Processing	1
Ingénieur développeur en informatique	1
Ingénieur en développement	2
Ingénieur fullstack	1
Ingénieur fullstack java angular/ scrum master	1
Ingénieur Recherche et Développement	2
Ingénieur système et devops	1
Inspecteur confirmé	1
Product owner	1
Software engineer	2

Total 23